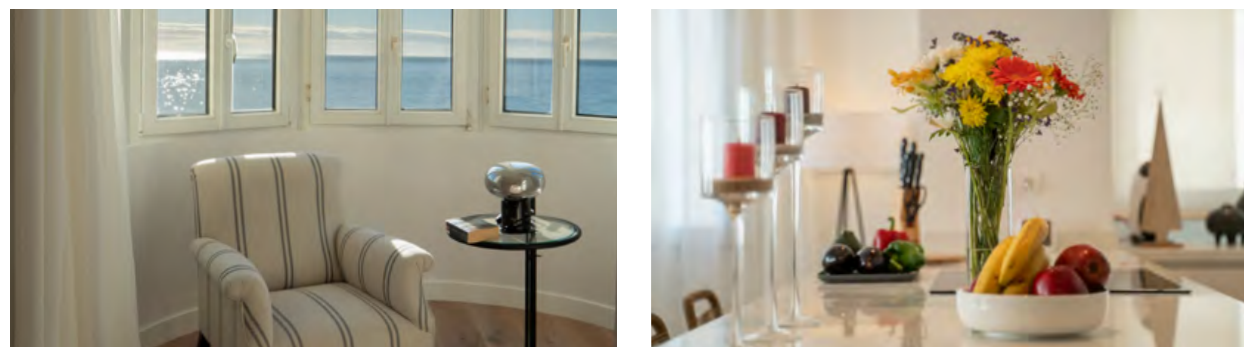


LES RIVAGES  
PROPERTY SELECTION

---

CALIDADES - ARCE



## CALEFACCIÓN Y CLIMATIZACIÓN

Calefacción y Climatización mediante bomba de calor (Frío y calor).

## SEGURIDAD

ALARMA: sistema de alarma individual instalado en la vivienda y conectado con la Central de Alarmas Securitas Direct.

## COCINA

Cocina totalmente equipada según diseño (Neef):

Frigorífico congelador

Lavavajillas

Horno eléctrico

Microondas

Placa vitrocerámica

Campana extractor integrada en techo

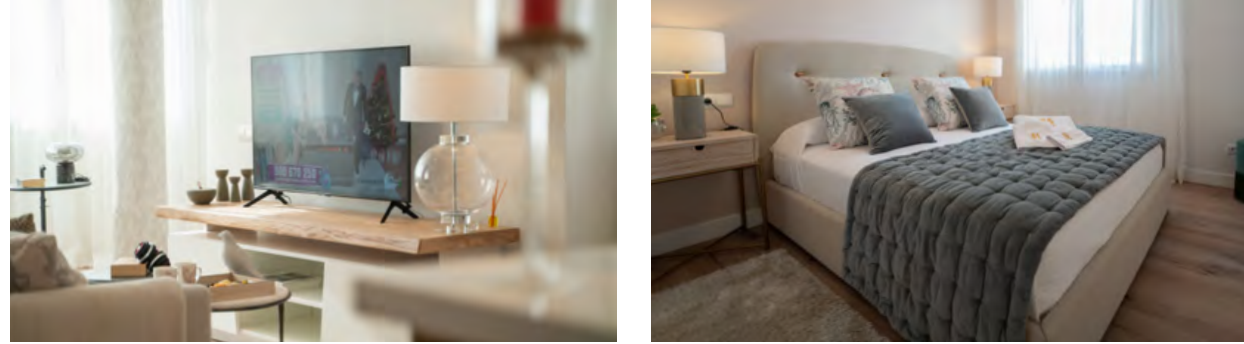
Lavadora-secadora

Muebles melamine lacada mate.

Encimera de alto nivel tecnológico LAMINAM.



LES RIVAGES  
PROPERTY SELECTION



## ELECTRICIDAD Y TELECOMUNICACIONES

Mecanismos marca BJC modelo Iris color blanco.

Luminarias en salón cocina, entrada, dormitorios y cuartos de baño con focos empotrables con tecnología LED de la marca BPM.

Tomas de TV en salón, y dormitorio principal. Portero electrónico en hall de entrada.

## CARPINTERÍA EXTERIOR

Carpintería exterior de PVC color blanco y doble acristalamiento.

Sistema de oscurecimiento mediante persiana enrollable de pvc manual.

## CARPINTERÍA INTERIOR

Puerta de entrada a vivienda con cerradura de seguridad.

Puertas de paso con hoja fabricada en sistema sándwich con contrachapado lacado color blanco y herrajes en acero acabado cepillado.

Frentes de Armario modelo Pantografiado Liso con puertas lisas de hojas correderas.

Interior de armario equipado con cajoneras, área de colgadores.



## SOLADOS Y APLACADOS

Solado de baño con baldosa porcelánica de dimensiones 75x75 cm. de color crema, de primera calidad.

Las paredes y suelos de las duchas de los cuartos de baño irán aplacadas con el mismo material porcelánico.

El suelo de ducha estará solado con material antideslizante.

Solería general de laminado de madera acabado en Roble Grey, calidad AC4 y dimensiones 1286x194x8 mm.

y rodapié de DM lacado en color blanco, dimensiones 100x13 mm.

## APARATOS SANITARIOS Y GRIFERÍAS

Inodoro suspendido con cisterna oculta.

Equipo de grifería en lavabo y ducha monomando con terminación cromada de primeras firmas.

Mobiliario de lavabo incluyendo encimera en solidsurface y lavabo integrado.

Espejo de dimensiones acorde a lavabo.

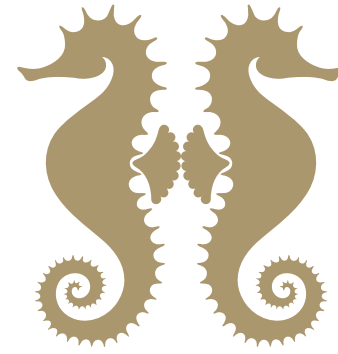
Platos de ducha de ejecutados in situ con mismo material del suelo del baño, acabado antideslizante y canal desagüe lineal.

Accesorios de baño.

Mamparas de ducha de vidrio templado con herrajes de primera calidad.



LES RIVAGES  
PROPERTY SELECTION



LES RIVAGES  
D'ESTEPONA

Avenida España, 3

29680, Estepona | Málaga

T: +34 952 93 78 25 | M: +34 645 31 15 16

[info@lesrivages.es](mailto:info@lesrivages.es) | [lesrivages.es](http://lesrivages.es)